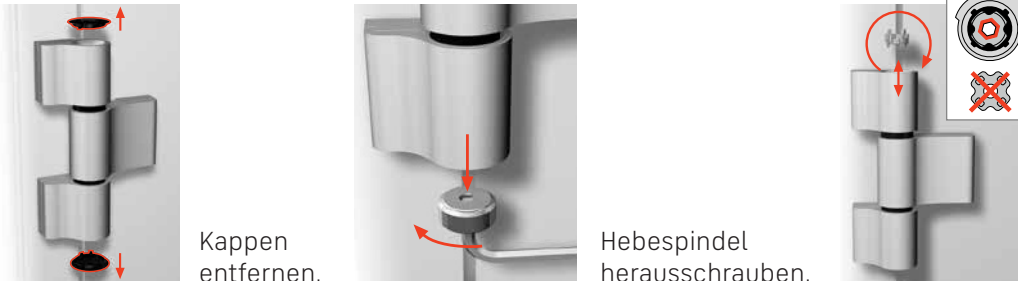


## Einstellanleitung 3-teiliges Haustürband

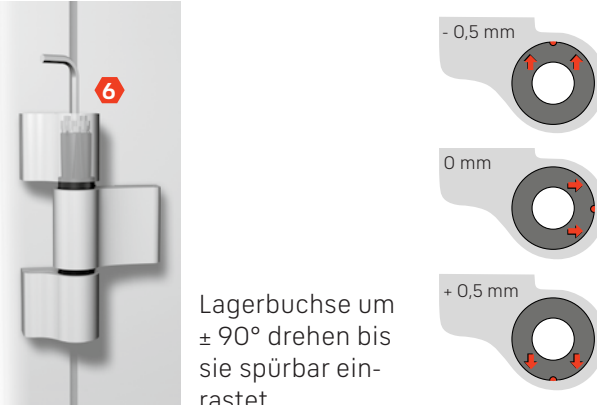
### Dichtungsandruck verstellen



Kappen entfernen.

Hebespindel herausschrauben.

Verstellstern herausnehmen, drehen und einsetzen.



6

Lagerbuchse um  $\pm 90^\circ$  drehen bis sie spürbar einrastet.

- 0,5 mm


0 mm

+ 0,5 mm

Markierung am Buchsenkragen zeigt am oberen und unteren Rahmenband nach der Verstellung nach hinten.

Nullstellung

Markierung am Buchsenkragen zeigt am oberen und unteren Rahmenband nach der Verstellung nach vorne.



Verstellstern entnehmen und in unteres Bandteil einsetzen.

**Wichtig!** Alle Markierungen an den Buchsenkragen müssen immer in die gleiche Richtung zeigen.



6

Mit Verstellstern untere Lagerbuchse um  $\pm 90^\circ$  drehen bis sie spürbar einrastet.

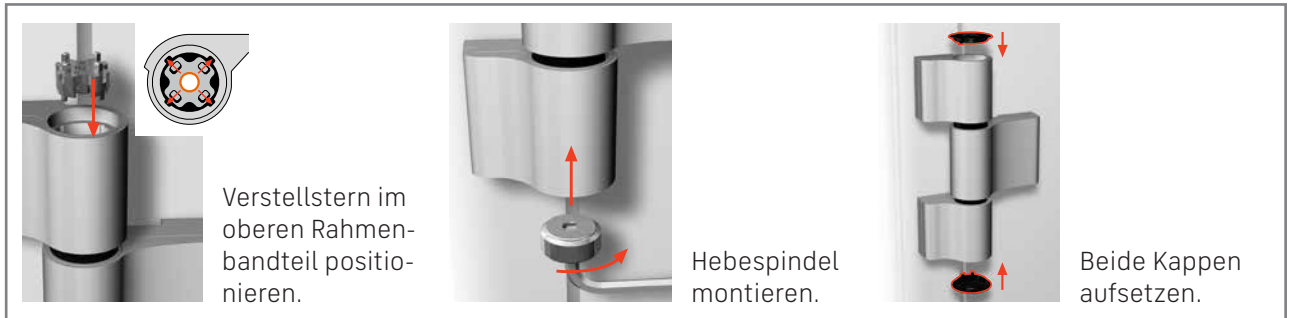
- 0,5 mm

+ 0,5 mm

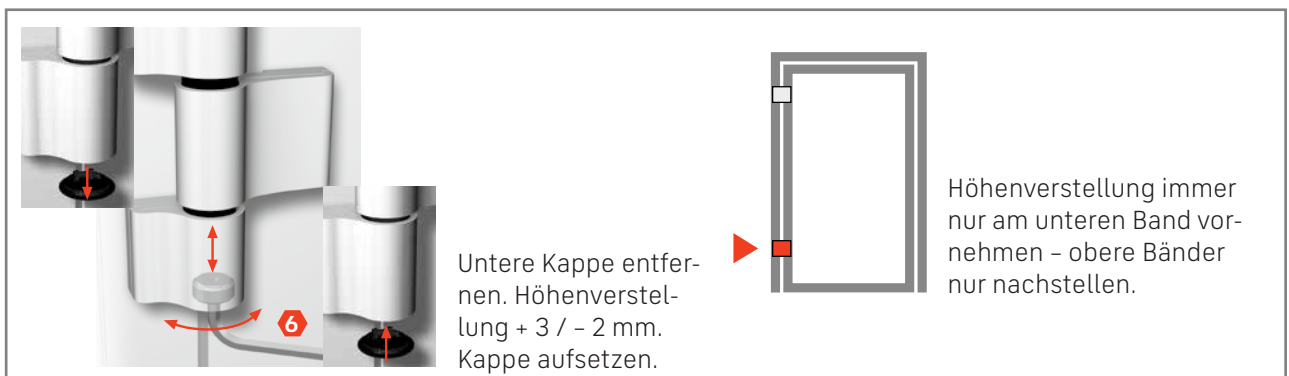
Markierung am Buchsenkragen zeigt am oberen und unteren Rahmenband nach der Verstellung nach hinten.

Markierung am Buchsenkragen zeigt am oberen und unteren Rahmenband nach der Verstellung nach vorne.

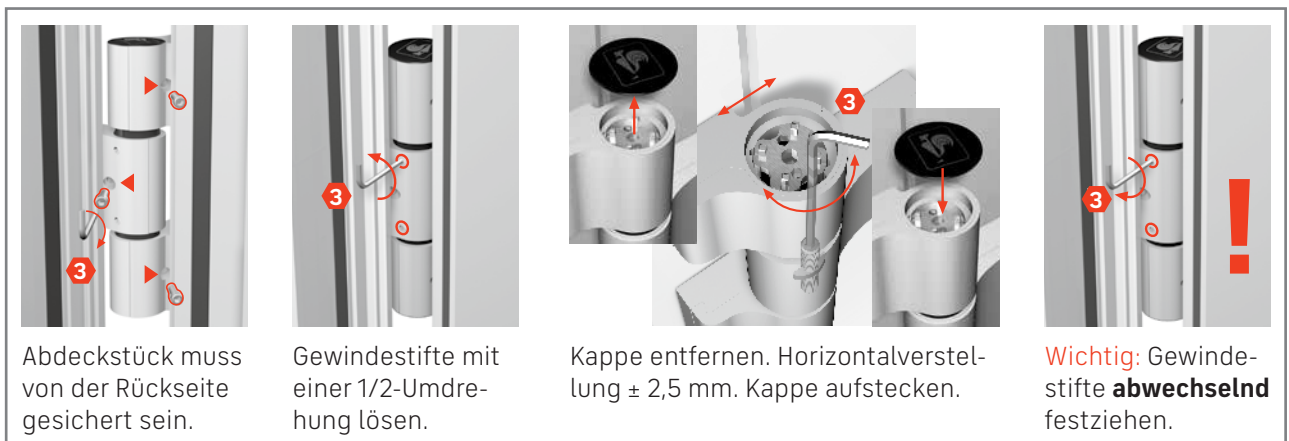
## Dichtungsdruck verstellen



## Höhenverstellung



## Horizontalverstellung



**Achtung:** Verstellung der Bänder nur durch im Türenbau erfahrene Fachhandwerker.